

ANEXA 3

Pentru realizarea hărților de zgomot pentru traficul aerian – aeroport, pentru determinarea numărului de persoane și suprafețe de teren expuse la niveluri de zgomot, cât și pentru determinarea nivelului de zgomot în locații predefinite sunt necesare următoarele date de intrare:

Date despre aeroport:

- coordonate punct referință aeroport (ARP)- long / lat [deg];
- altitudine ARP- [m];
- temperatura medie anuală [°C];
- presiune media anuală [mmHg];
- direcție vânt;
- viteza vânt [km/h]

Piste:

- denumiri piste;
- coordonate piste [lat/long; sau in km relativ la ARP];
- lățime piste [m];
- panta sau altitudine capete piste [m], fata de nivelul mării;
- limite pentru aterizare/decolare [m];
- înălțime trecere limita [m];

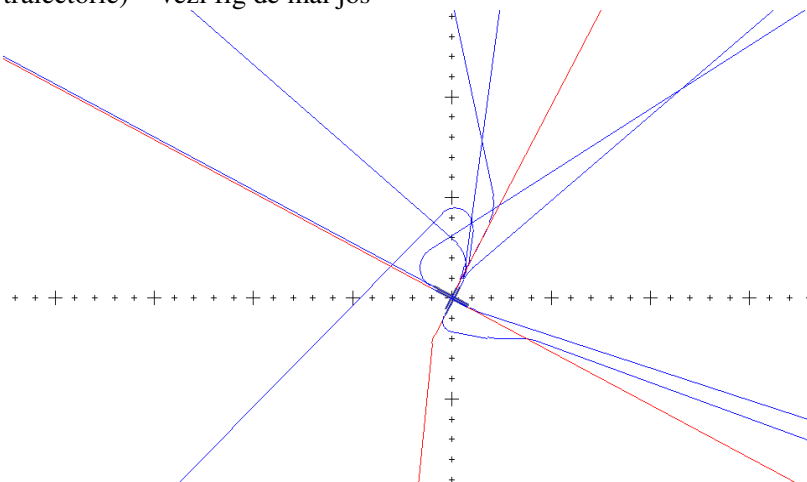
Date despre receptori

- poziție clădiri speciale (tip, denumire, coordonate fata de ARP [km] sau lat/long; înălțime [m])
- populație – (locație lat/long sau coordonate fata de ARP, număr persoane)

Trafic aerian care sa fie structurat astfel :

Mișcări separate pe timp de zi (07:00 - 19:00) ; seara (19:00 - 23:00); noapte (23:00 - 07:00)

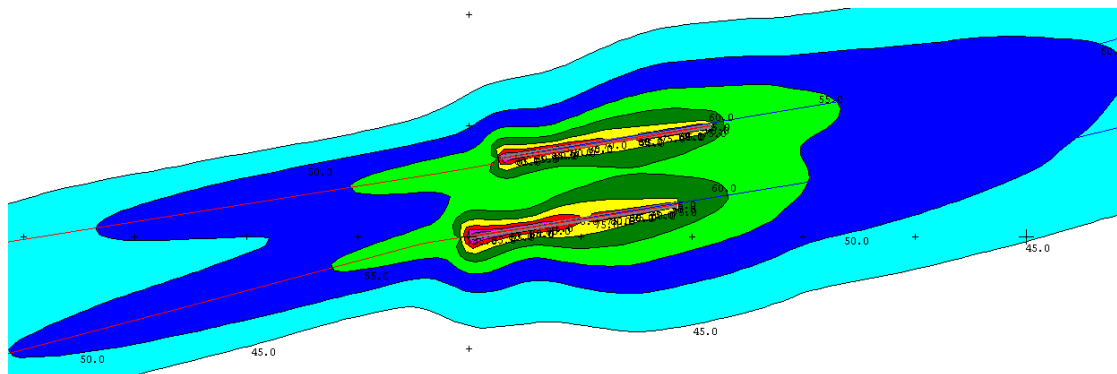
- număr plecări [pe interval de timp]
- număr sosiri [pe interval de timp]
- tip / model aeronava
- pista și direcția mișcării
- procedura în pași (denumire, flaps, altitudine, viteza, unghi)
- proiecția pe sol a traiectoriilor (cele teoretice sau reale) pentru toate mișcările (direcție / pista, traiectorie) - vezi fig de mai jos



Informațiile care se pot obține:

Hărți de zgomot :

Format grafic



Nivel de zgomot in format tabelar (matrice cu valori)

LEVEL	IS	PN	X-COORD	Y-COORD	OK	LATITUDE	LONGITUDE
45.0	1	P	14.8999	5.9084	Y	44.393019	26.247009

.....

Număr de persoane și suprafețe teren expuse la niveluri de zgomot :

LEVEL	OK	POPULATION	SQ.KM	SQ.MI	M.SQ.FT	ACRES
45.0	N	0	122.022	47.113	1313.43	30152.3
50.0	Y	0	69.259	26.741	745.50	17114.4
55					
.....						
90						

Nivel de zgomot în locații predefinite (populație sau clădiri speciale)

POPULATION POINT METRIC [dB]

Locație 1	36.6
Locație 2	44.1

POINT	METRIC
SCOALA1	61.8
SCOALA2	57.0
SPITAL	37.9